

## ΧΑΛΥΒΔΙΝΟΙ ΛΕΒΗΤΕΣ Πετρελαίου - Αερίου



### ENERSAVE plus



### Λεβητοστάσιο φυσικού αερίου



ΛΕΒΗΤΕΣ ΧΑΛΥΒΔΙΝΟΙ ΥΠΕΡ-ΠΙΕΣΗΣ (pressurized)  
για καύση φυσικού αερίου ή πετρελαίου

## Διαφορές μεταξύ λέβητα ENERSAVE PLUS για αέριο και ENERSAVE για πετρέλαιο

Χαλύβδινοι λέβητες - Οικονομική σειρά

**ENERSAVE plus**



**ENERSAVE**



1. Ειδική λαμαρίνα για υψηλές θερμοκρασίες (K - 2)
2. Φλογοθάλαμος μεγαλύτερης διαμέτρου και μεγαλύτερου πάχους λαμαρίνας
3. Μεγαλύτερος αριθμός αυλών
4. Αυλοί μικρότερης διαμέτρου (Για φυσικό αέριο - προπάνιο)
5. Στροβιλιστές καυσαερίων INOX πυρίμαχης λαμαρίνας (INOX - 310)
6. Πόρτα με ειδικές πυρίμαχες μονώσεις, που ανοίγει δεξιά - αριστερά
7. Φλάντζα καυστήρα πάνω στην πόρτα του λέβητα
8. Στεγανότητα καυσαερίων από όλα τα τμήματα του λέβητα
9. Καυσαέρια ελεγχόμενα, θερμοκρασίας 180 - 210 °C
10. Υψηλότερος βαθμός απόδοσης > 91,5% - 93%
11. Χαμηλότεροι ρύποι προς την ατμόσφαιρα
12. Μεγαλύτερη αντίθληψη στο θάλαμο καύσης
13. Μόνωση πετροβάμβακα 50mm - 80mm
14. Καπάκια ολικής μόνωσης, ηλεκτροστατικά βαμμένα
15. Πίνακας οργάνων μονοβάθμιος ή διβάθμιος ανάλογα με τον καυστήρα
16. Αρμονική λειτουργία με τον ανάλογο καυστήρα αερίου
17. Βάρος αυξημένο κατά 30%, θερμοαινόμενη επιφάνεια αυξημένη κατά 20%
18. Μεγαλύτερη περιεκτικότητα νερού (+20%)
19. Αληθή στοιχεία αποδόσεων σε kW, μετρήσεις στο Εργαστήριο του Πολυτεχνείου του Βουκουρεστίου
20. Κατασκευή σύμφωνα με την οδηγία της Ε.Ε. 90/396/EEC (HG 453/2003)
21. Αεριαυλοί από χάλυβα St - 37 (1,Α')
22. Χαλύβδινα ελάσματα αυξημένου πάχους P265 GH (H II) κατά DIN 17155 (EN - 10028 - 2)

## ENERSAVE (ECONOMY-CLASS)

### Χαλύβδινοι πιεστικοί λέβητες πετρελαίου



- Χαλύβδινος λέβητας pressurized τριών διαδρομών για καύση πετρελαίου σύμφωνα με το DIN 4751 με πίεση λειτουργίας έως 3bar
- Παραγωγή θερμού νερού έως 90°C για εγκαταστάσεις κεντρικής θέρμανσης
- Κυλινδρικός κορμός λέβητα, με πλούσια θερμαινόμενη επιφάνεια, μεγάλο φλογοθάλαμο
- Στιβαρή κατασκευή με έλεγχο ποιότητας σε κάθε στάδιο παραγωγής
- Υψηλή απόδοση 87-89%

#### Στην τιμή περιλαμβάνεται:

- Χαλύβδινος κορμός λέβητα
- Μεταλλικά καλύμματα με μόνωση
- Στροβιλιστές καυσαερίων
- Πόρτα με πυρίμαχη επένδυση
- Βίδες και υλικά συναρμολόγησης

**Πίεση λειτουργίας: 3 bar**

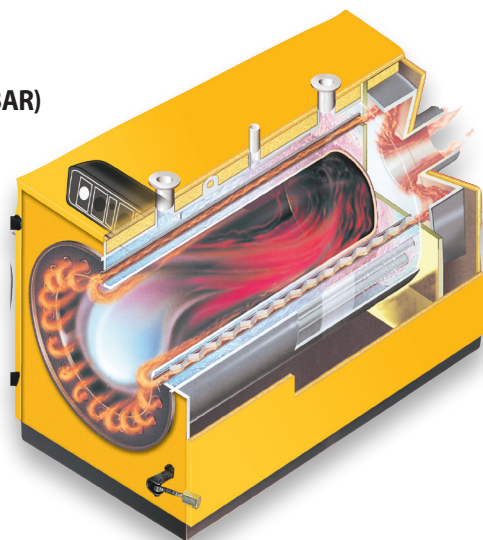
**(ΓΙΑ ΜΕΓΑΛΥΤΕΡΗ ΠΙΕΣΗ ΛΕΙΤΟΥΡΓΙΑΣ +10% ΓΙΑ ΚΑΘΕ 1 BAR)**

Τύπος	Ισχύς		Καμινάδα mm	Παροχές inch	Τιμή €
	kcal/h	kW			
EN 30	30.000	35	139	1 3/4"	960
EN 40	40.000	47	139	1 3/4"	1050
EN 50	50.000	58	139	1 3/4"	1140
EN 60	60.000	69	139	1 1/2"	1230
EN 70	70.000	81	159	1 1/2"	1470
EN 80	80.000	93	159	1 1/2"	1590
EN 100	100.000	116	159	2"	1780
EN 120	120.000	140	159	2"	1960
EN 140	140.000	163	193	2"	2310
EN 160	160.000	186	193	2"	2480
EN 180	180.000	209	193	2 1/2"	2760
EN 200	200.000	233	193	2 1/2"	2920
EN 220	220.000	256	244	2 1/2"	3340
EN 250	250.000	291	244	2 1/2"	3610
EN 300	300.000	349	293	3"	4170
EN 350	350.000	407	293	3"	4490
EN 400	400.000	465	343	DN 100	5530
EN 450	450.000	522	343	DN 100	6080
EN 500	500.000	581	343	DN 100	6740
EN 600	600.000	698	343	DN 100	7620
EN 700	700.000	814	343	DN 125	8790

Οι λέβητες είναι κατασκευασμένοι για καύση πετρελαίου.

Δεν συστήνονται για καύση φυσικού αερίου.

Ο ΦΠΑ δεν συμπεριλαμβάνεται.



Τύπος	Τιμή
Μονοβάθμιος EN-1 Panel	160



Πίνακας οργάνων  
μονοβάθμιος EN-1

ΣΥΝΙΣΤΩΜΕΝΟΙ  
ΚΑΥΣΤΗΡΕΣ  
ΠΕΤΡΕΛΑΙΟΥ  
ΦΥΣΙΚΟΥ ΑΕΡΙΟΥ

**BALTUR**

## ENERSAVE plus (PROFESSIONAL-GLASS)

Λέβητες με προδιαγραφές Βαρέως τύπου (DIN-4702)

Χαλύβδινος λέβητας υψηλής απόδοσης υγρών ή αέριων καυσίμων



...Ο λέβητας που τηρεί τις υποσχέσεις του

- Χαλύβδινος λέβητας, υψηλής πίεσης, κατάλληλος για πετρέλαιο και αέριο
- Κατασκευή βαρέως τύπου
- Κυλινδρικό σώμα λέβητα, θάλαμος καύσης μεγάλων διαστάσεων, βελτιωμένη γεωμετρία θαλάμου καύσης
- Επιφάνεια εναλλαγής θερμότητας, φλογαυλοί μικρής διαμέτρου με πλούσια θερμενόμενη επιφάνεια και στροβιλιστές καυσαερίων
- Αυξημένη αντίθληψη στο θάλαμο καύσης για καλύτερη μετάδοση της θερμότητας
- Στιβαρή κατασκευή με ποιοτικό έλεγχο σε κάθε στάδιο της παραγωγής
- Κατασκευή με χαλυβοελάσματα ανοπτησμένης λαμαρίνας (K-2)
- Υψηλός βαθμός απόδοσης >91% (πιστοποιημένος)
- Θερμοκρασία καυσαερίων 180-210 °C (πιστοποιημένη)
- Πίεση λειτουργίας έως 4 bar (μεγαλύτερη, κατόπιν ζήτησης)
- Απόλυτη συμβατότητα με καυστήρες Bentone και Riello πετρελαίου / αερίου
- Ο λέβητας έχει μετρηθεί και πιστοποιηθεί σύμφωνα με το Ευρωπαϊκό πρότυπο EN-303 από το ISCIR CERT (1798)
- Ενισχυμένη μόνωση στην πυρίμαχη επένδυση της πόρτας
- Υλικά κατασκευής σύμφωνα με το DIN-10028 - 2 TEST 3.1.B



Μοντέλο	Ισχύς		Διαστάσεις (mm)			Φ καμινάδας	Μέγιστη πίεση	Θάλαμος καύσης	in - Outlet	Τιμή
	kcal/h	kW	Μήκος	Πλάτος	Υψος					
ENP 30	30.000	35	800	700	870	139	3	312 x 400	1 1/4"	1100
ENP 40	40.000	47	900	700	870	139	3	312 x 500	1 1/4"	1250
ENP 50	50.000	58	1000	700	870	139	3	312 x 600	1 1/4"	1400
ENP 60	60.000	69	1010	790	1010	139	3	360 x 550	1 1/2"	1580
ENP 70	70.000	81	1110	790	1010	159	3	360 x 650	1 1/2"	1690
ENP 80	80.000	93	1210	790	1010	159	3	360 x 750	1 1/2"	1810
ENP 100	100.000	116	1350	900	1110	159	3	470 x 800	2"	1970
ENP 120	120.000	140	1450	900	1110	159	3	470 x 900	2"	2380
ENP 140	140.000	163	1550	900	1110	193	3	470 x 1000	2"	2530
ENP 160	160.000	186	1700	900	1110	193	3	470 x 1150	2"	2720
ENP 180	180.000	209	1600	1040	1240	193	33	540 x 900	2 1/2"	2980
ENP 200	200.000	233	1600	1040	1240	193	3	540 x 900	2 1/2"	3300
ENP 220	220.000	256	1850	1040	1240	244	3	540 x 1100	2 1/2"	3680
ENP 250	250.000	291	1850	1040	1240	244	3	540 x 1100	2 1/2"	4120
ENP 300	300.000	349	2100	1040	1240	293	3	540 x 1350	3"	4560
ENP 350	350.000	407	2150	1290	1545	293	4	700 x 1100	3"	4980
ENP 400	400.000	465	2150	1290	1545	343	4	700 x 1100	DN 100	5610
ENP 450	450.000	522	2400	1290	1545	343	4	700 x 1350	DN 100	6370
ENP 500	500.000	581	2400	1290	1545	343	4	700 x 1350	DN 100	7740
ENP 550	550.000	637	2650	1290	1545	343	4	700 x 1350	DN 100	8120
ENP 600	600.000	698	2650	1290	1545	343	4	700 x 1550	DN 100	8610
ENP 650	650.000	756	2900	1290	1545	343	4	700 x 1800	DN 100	9150
ENP 700	700.000	814	2450	1540	1935	343	4	782 x 1300	DN 125	9680
ENP 750	750.000	872	2450	1540	1935	343	4	782 x 1300	DN 125	10750
ENP 800	800.000	930	2700	1540	1935	395	4	782 x 1550	DN 125	11800
ENP 900	900.000	1047	2900	1540	1935	395	4	782 x 1800	DN 125	12990
ENP 1000	1.000.000	1163	2900	1540	1935	395	4	782 x 1800	DN 125	14200
ENP 1100	1.100.000	1279	3150	1540	1935	395	4	782 x 2050	DN 150	15250
ENP 1200	1.200.000	1396	3150	1540	1935	395	4	782 x 2050	DN 150	15800
ENP 1300	1.300.000	1453	3150	1540	1935	485	4	782 x 2050	DN 150	17600
ENP 1400	1.400.000	1628	3550	1540	1935	485	4	782 x 2350	DN 150	18900
ENP 1500	1.500.000	1740	3550	1540	1935	485	4	782 x 2350	DN 150	20600
ENP 1650	1.650.000	1919	3800	1540	1935	485	4	782 x 2500	DN 150	21300
ENP 1800	1.800.000	2092	3100	1800	2300	580	4	1164 x 2200	DN 150	25000
ENP 2000	2.000.000	2326	3400	1800	2300	580	4	1164 x 2500	DN 150	29800
ENP 2300	2.300.000	2675	3700	1800	2300	580	4	1164 x 2700	DN 150	32700
ENP 2500	2.500.000	2908	400	1800	2300	580	4	1164 x 2950	DN 200	36500

Τύπος	Τιμή
Μονοβάθμιος EN-1 Panel	160
Διβάθμιος EN-2 Panel	350

\* Ο ΦΠΑ δεν συμπεριλαμβάνεται.

\* Κόστος μεταφοράς δεν συμπεριλαμβάνεται.

\* Στην τιμή συμπεριλαμβάνονται οι νέοι στροβιλιστές καυσαερίων υψηλής απόδοσης (INOX-310).



Πίνακας οργάνων μονοβάθμιος EN-1

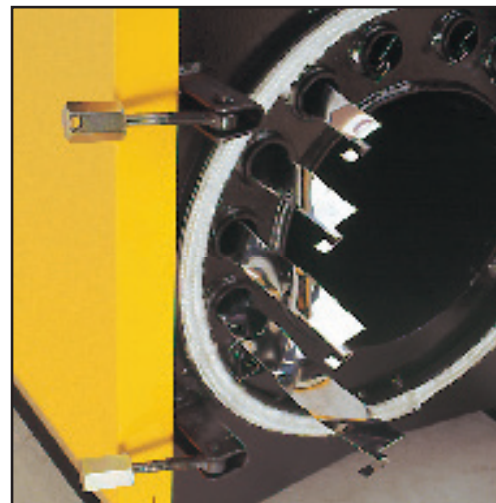


Πίνακας οργάνων διβάθμιος EN-2

ΣΥΝΙΣΤΩΜΕΝΟΙ  
ΚΑΥΣΤΗΡΕΣ

**BALTUR**

## ENERSAVE plus ...ΓΙΑ ΑΕΡΙΟ



ΜΟΝΩΣΗ ΕΝΙΣΧΥΜΕΝΗ ΣΕ ΟΛΑ ΤΑ ΜΕΡΗ ΤΟΥ ΛΕΒΗΤΑ



ΣΤΡΟΒΙΛΙΣΤΕΣ ΚΑΥΣΑΕΡΙΩΝ ΝΕΟΥ ΤΥΠΟΥ (ΑΝΟΞΕΙΔΩΤΟΙ)  
ΣΤΡΑΝΤΖΑΡΙΣΤΟΙ (INOX 310-S)

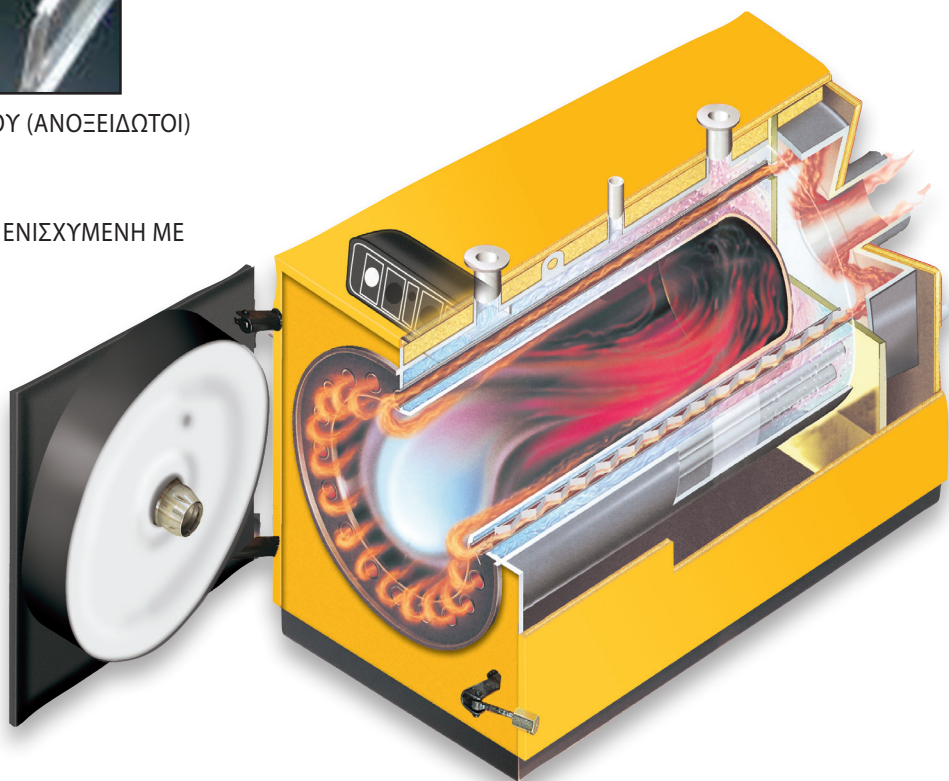


ΛΕΒΗΤΟΣΤΑΣΙΟ ΜΕ ΠΡΟΔΙΑΓΡΑΦΕΣ (ΓΙΑ ΦΥΣΙΚΟ ΑΕΡΙΟ)

ΠΟΡΤΑ ΛΕΒΗΤΑ ΒΑΡΕΩΣ ΤΥΠΟΥ ΕΝΙΣΧΥΜΕΝΗ ΜΕ  
ΠΥΡΙΜΑΧΑ ΥΛΙΚΑ+ΜΟΝΩΣΗ



ΚΑΥΣΤΗΡΕΣ BALTUR



## ΠΛΕΟΝΕΚΤΗΜΑΤΑ ΥΔΡΟΨΥΚΤΗΣ ΠΟΡΤΑΣ ΧΑΛΥΒΔΙΝΟΥ ΛΕΒΗΤΑ

- Δεν διαβρώνεται απο τη φωτιά.
- Δεν περιέχει αδρανή υλικά που καθιστούν την πόρτα βαριά.
- Δεν ραγίζει, δεν έχει πτώση αδρανών υλικών εξαιτίας της διαστολής.
- Προσδίδει επιπλέον 15% θερμαινόμενη επιφάνεια.
- Καθιστά την πόρτα λιγότερο ευάλωτη σε συστολές, διαστολές λόγω υπερβολικής θερμοκρασίας απο τη φωτιά.
- Δίνει πιο κρύα επιφάνεια στον εμπρόσθιο μέρος του λέβητα, εφόσον διαθέτει και μεταλλικό κάλυμα (με ισχυρά μονωτικό πάπλωμα). Μείωση απωλειών θερμότητας.
- Ο λέβητας με υδρόψυκτη πόρτα, συμμορφώνεται πιό επακριβώς με τις νέες προδιαγραφές ECODESING.
- Η υδρόψυκτη πόρτα απαγάγει σημαντική ποσότητα θερμικής ενέργειας δια μεταφοράς, και δια ακτινοβολίας (απο τη φωτιά που παράγεται κατά την καύση πετρελαίου - αερίου).



### Ο ρόλος της πόρτας στο λέβητα

- 1) Αναστροφείας καυσαερίων.
- 2) Μέσον θερμομόνωσης λέβητα.
- 3) Extra θερμαινόμενη επιφάνεια (με νερό).
- 4) Στήριγμα του καυστήρα.
- 5) Μέσον καθαρισμού του εσωτερικού τμήματος του λέβητα (θύρις καθαρισμού).
- 6) Μέσον προστασίας απο τη φωτιά (του καυστήρα). - Λιγότερη φθορά του καυστήρα.
- 7) Μέσον για αύξηση της καθαρής απόδοσης (ΛΕΒΗΤΑ + ΚΑΥΣΤΗΡΑ).
- 8) Μέσον για μείωση θερμικού φορτίου στην εμπρόσθια αυλοφόρο πλάκα του λέβητα.
- 9) Εξισορροποδτής θερμικής γεωμετρίας του λέβητα - και του φλογοθάλαμου.

**Όλοι αυτοί οι ρόλοι, είναι ενισχυμένοι στο χαλύβδινο λέβητα θερμού νερού ENERSAVE - PLUS - HD.**



## ENERSAVE-PLUS-HD

Χαλύβδινοι λέβητες φυσικού αερίου - προπανίου,  
υψηλής απόδοσης, με υδρόψυκτη πόρτα (HYDRO-DOOR)

Κατασκευή ECODESIGN. Βαρέως τύπου. (ISO 9001 - CE)

ΤΥΠΟΣ ΛΕΒΗΤΑ	Kcal/h	kW	Εξωτερικές διαστάσεις (Π x Β x Υ)	Διάμετρος υποδοχής καυστήρα	ΤΙΜΗ €
ENPLUS - HD - 200	200.000	233	950 x 1600 x 1440	200	5200
ENPLUS - HD - 250	250.000	291	950 x 1850 x 1440	200	6300
ENPLUS - HD - 300	300.000	349	950 x 2100 x 1440	200	7500
ENPLUS - HD - 350	350.000	407	950 x 2350 x 1440	200	8300
ENPLUS - HD - 400	400.000	465	1170 x 1850 x 1850	280	9900
ENPLUS - HD - 450	450.000	522	1170 x 2150 x 1850	280	11500
ENPLUS - HD - 500	500.000	581	1170 x 2350 x 1850	280	12600
ENPLUS - HD - 600	600.000	698	1170 x 2600 x 1850	280	14200
ENPLUS - HD - 700	700.000	814	1170 x 2850 x 1850	280	15900
ENPLUS - HD - 800	800.000	930	1540 x 2750 x 2300	340	17300
ENPLUS - HD - 900	900.000	1.047	1540 x 2900 x 2300	340	18800
ENPLUS - HD - 1000	1000.000	1.163	1540 x 2900 x 2300	340	20900
ENPLUS - HD - 1200	1200.000	1.396	1540 x 3150 x 2300	340	24200
ENPLUS - HD - 1500	1500.000	1.740	1540 x 3400 x 2300	340	27700
ENPLUS - HD - 1800	1800.000	2.092	1800 x 2800 x 2700	380	32600
ENPLUS - HD - 2000	2000.000	2.326	1800 x 2800 x 2700	380	38000

- Ο ΦΠΑ δεν συμπεριλαμβάνεται.

- **Συμπεριλαμβάνονται στροβιλιστές καυσαερίων (INOX - 310), νέου τύπου.**

- Συμπεριλαμβάνονται οι σύνδεσμοι κυκλοφορίας νερού στην πόρτα του λέβητα, και ο κυκλοφορητής για την κυκλοφορία του νερού του λέβητα εντός της πόρτας.

- Εγγύηση λέβητα: ΔΩΔΕΚΑ ΕΤΗ. Εγγύηση υδρόψυκτης πόρτας: 12 έτη.

- Προδιαγραφές: **CE, ECODESIGN, ISO9001.**

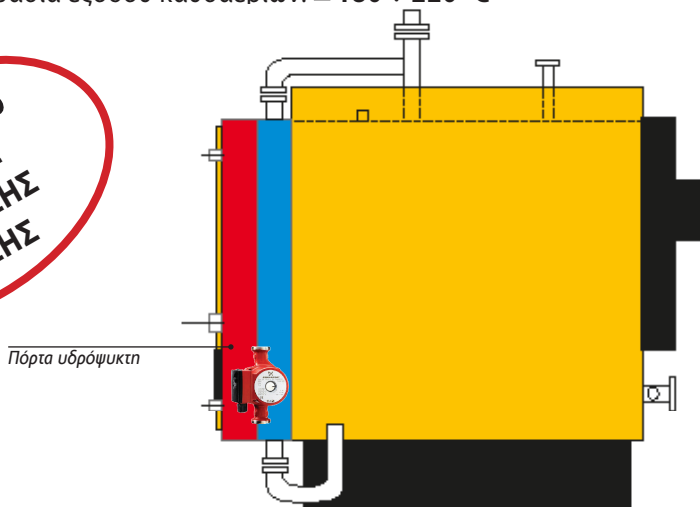
- Βαθμός απόδοσης καύσης: **93-95%**

- Οικονομία στην κατανάλωση καυσίμων: **≈ +15%** (σε σχέση με κλασσικούς λέβητες)

- Θερμοκρασία εξόδου καυσαερίων: **≈ 180 ÷ 220 °C**



**93-94,5%  
ΒΑΘΜΟΣ  
ΑΠΟΔΟΣΗΣ  
ΚΑΥΣΗΣ**



Λέβητας με υδρόψυκτη πόρτα

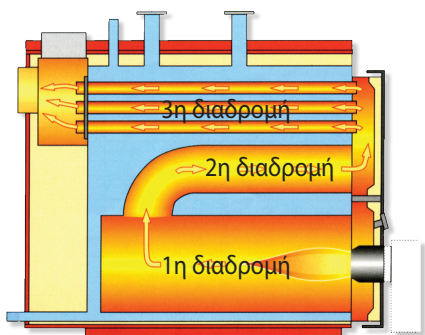
**NEO  
ΠΡΟΪΟΝ  
2026**



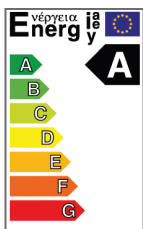
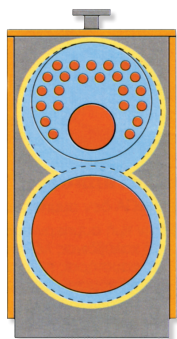
## ΧΑΛΥΒΔΙΝΟΙ ΛΕΒΗΤΕΣ ΝΕΑΣ ΑΝΤΙΡΥΠΑΝΤΙΚΗΣ ΤΕΧΝΟΛΟΓΙΑΣ ΧΑΜΗΛΩΝ ΟΞΕΙΔΙΩΝ ΤΟΥ ΑΖΩΤΟΥ (LOW NOx) ΚΑΥΣΙΜΑ)

### ENERNOX

#### • Τριών πλήρων διαδρομών - Low NOx (3-PASS)

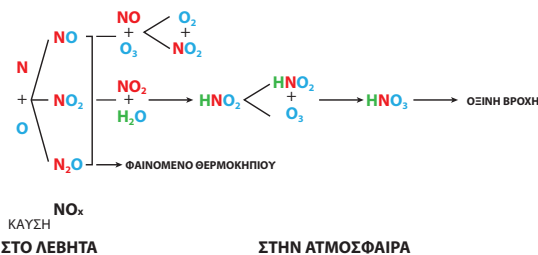


Τρεις πλήρεις διαδρομές καυσαερίων

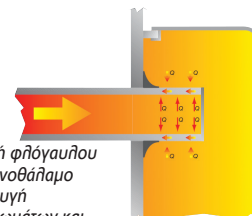


**ΔΥΝΑΤΟΤΗΤΑ ΜΕΤΑΤΡΟΠΗΣ ΣΕ ΛΕΒΗΤΑ  
ΣΥΜΠΥΚΝΩΣΗΣ ΜΕ ΕΞΩΤΕΡΙΚΟ  
ΕΝΑΛΛΑΚΤΗ ΚΑΥΣΑΕΡΙΩΝ**

Χημική ανάλυση  
σχηματισμού ρύπων:

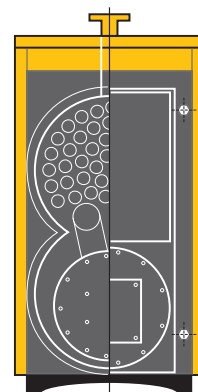


Προεξοχί φλόγαυλου στον καπνοθάλαμο για αποφυγή συμπυκνωμάτων και αύξηση της απόδοσης



#### Πίνακας οργάνων

EN-1 Panel	Πίνακας οργάνων	160
EN-2 Panel	Πίνακας οργάνων διβάθμιος	350
EBV	Πίνακας αντιστάθμισης	Κ.Ζ.



ΝΕΑ ΤΕΧΝΟΛΟΓΙΑ  
**Low-NOx**  
με δύο παράλληλους  
θαλάμους καύσης

✦ Λέβητας τριών πλήρων διαδρομών καυσαερίων (3-pass) υψηλής απόδοσης. Ιδιαίτερα κατάλληλος για φυσικό αέριο.

#### Πλεονεκτήματα:

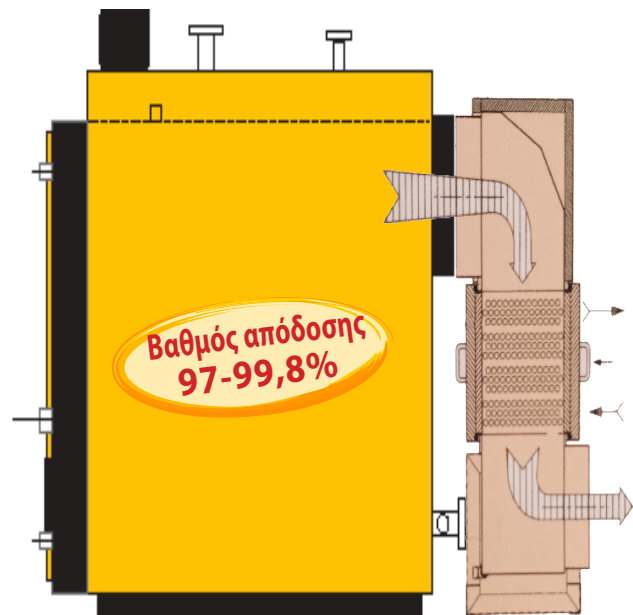
- ✦ Χαμηλές εκπομπές ρύπων.
- ✦ Βαθμός απόδοσης >93%.
- ✦ Μερική φόρτιση του θαλάμου καύσης.
- ✦ Αθόρυβη λειτουργία.
- ✦ Κατασκευή με τρεις πλήρεις διαδρομές καυσαερίων.
- ✦ Γρήγορη απόσβεση επένδυσης λόγω οικονομικής λειτουργίας.
- ✦ Δυνατότητα τοποθέτησης καυστήρα pellet.

## ΜΕΤΑΤΡΟΠΗ ΛΕΒΗΤΑ ENERNOX, ΣΕ ΣΥΜΠΥΚΝΩΣΗΣ

**ΠΛΕΟΝΕΚΤΗΜΑΤΑ ΛΕΒΗΤΑ ΣΥΜΠΥΚΝΩΣΗΣ (ENERNOX+CONDENSING UNIT)-MODULAR με εξωτερικό, αποσπώμενο εναλλάκτη, (ανοξείδωτης κατασκευής 100%)**

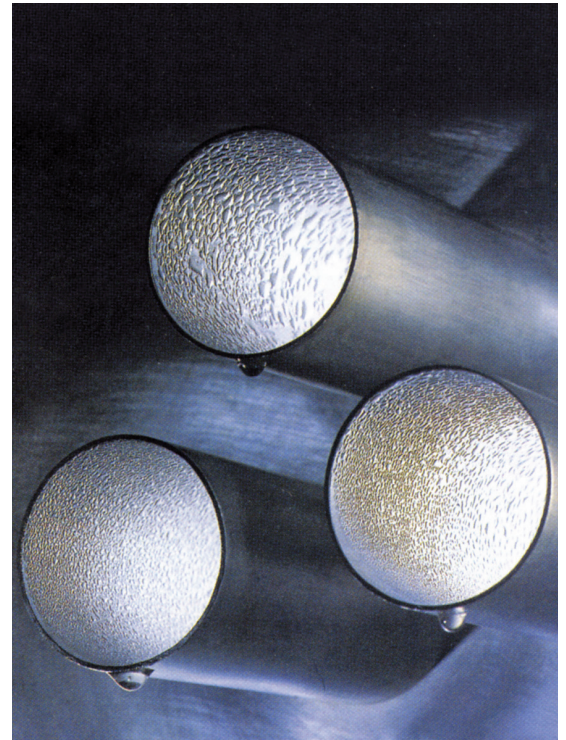
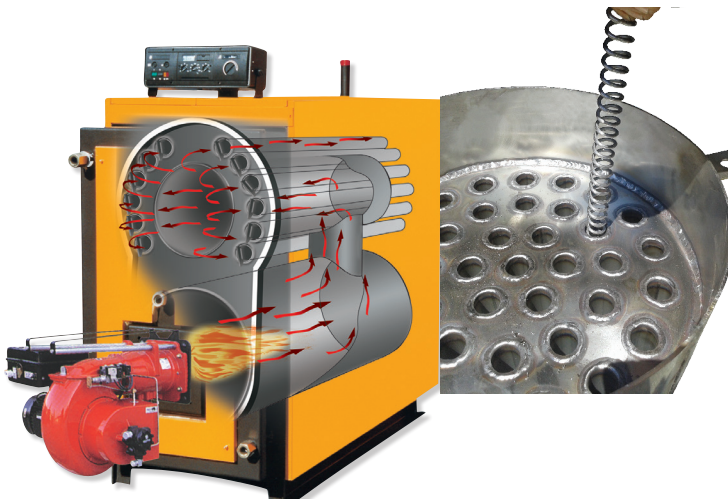
- 1) Ομοιόμορφη κατανομή θερμικού φορτίου (λέβητα-συμπυκνωτή)
- 2) Λιγότερες συστολές-διαστολές του συγκροτήματος, συνεπώς μεγαλύτερη διάρκεια ζωής του προϊόντος
- 3) Δύο διαφορετικοί εναλλάκτες, ο ένας χαλύβδινος και ο άλλος ανοξείδωτος
- 4) Διαχωρίζονται-αποσπάται ο ένας απο τον άλλο (λέβητα-συμπυκνωτή)
- 5) Πιο ολοκληρωμένη επισκεψιμότητα, σε περίπτωση service-βλάβης-διαρροής
- 6) Πιο φθηνό κόστος επισκευής και πιο γρήγορος ο χρόνος αποπεράτωσης του προβλήματος χωρίς να μετακινηθεί ο λέβητας
- 7) Ο συμπυκνωτής πλένεται με νερό, δεν διαβρώνεται, δεν σκουριάζει
- 8) Διατήρηση υψηλού βαθμού απόδοσης του συστήματος θέρμανσης, (κατά την διάρκεια πολυετούς λειτουργίας με καθαρό συμπυκνωτή χωρίς άμμο-λάσπες-μικροσωματίδια, (από τον λέβητα) που κατακάθονται στις επιφάνειες του, απο την κυκλοφορία του κλειστού κυκλώματος καλοριφέρ στην εγκατάσταση
- 9) Διπλάσιος χρόνος ζωής απο άλλου είδους λέβητες ενός όγκου (λέβητα-συμπυκνωτή)
- 10) Πιο σίγουρη και σταθερή απόσβεση του επενδεδυμένου κεφαλαίου, και επιστροφή των χρημάτων μέσω της οικονομίας στα καύσιμα. (εξοικονομεί ~ 40% ενέργεια)

Συμπυκνωτής αυτόνομος, αποσπώμενος



**Με πιστοποιήσεις για φυσικό αέριο-προπάνιο  
ΠΡΟΪΟΝ ΚΑΤΑΛΛΗΛΟ ΓΙΑ ΑΝΑΚΑΙΝΗΣΕΙΣ ΛΕΒΗΤΟΣΤΑΣΙΩΝ  
...ΟΠΟΥ ΠΡΩΤΕΥΟΝΤΑ ΡΟΛΟ ΕΧΕΙ Η ΕΞΟΙΚΟΝΟΜΙΣΗ ΚΑΥΣΙΜΩΝ  
(ΕΝΕΡΓΕΙΑΣ)**

## ΣΥΜΠΥΚΝΩΤΗΣ ΚΑΥΣΑΕΡΙΩΝ



ΤΕΧΝΙΚΕΣ ΠΛΗΡΟΦΟΡΙΕΣ ΣΥΜΠΥΚΝΩΤΗ ΚΑΥΣΑΕΡΙΩΝ ΑΠΟΣΠΩΜΕΝΟΥ ΑΠΟ ΤΟΝ ΛΕΒΗΤΑ (ΑΥΤΟΝΟΜΟ)

ΣΥΜΠΥΚΝΩΤΗΣ INOX-316

### MODULAR CONDENSING UNIT (140-2100 KW)

ΚΑΤΑΛΛΗΛΟΣ ΛΕΒΗΤΑΣ (ENERNOX)	Θερμική ισχύς	Διαστάσεις	ΒΑΡΟΣ	ΥΛΙΚΟ ΚΑΤΑΣΚΕΥΗΣ	ΑΠΟΛΗΞΗ ΚΑΜΙΝΑΔΟΣ	Τιμή (€)
	(KW)	mm	KG			
ENERNOX 140 / 160	140 / 160	580 X 1200	165	INOX	180	<b>8.100</b>
ENERNOX 190 / 230	190 / 230	580 X 1200	205	INOX	200	<b>9.900</b>
ENERNOX 260 / 300	260 / 300	700 X 1400	258	INOX	250	<b>11.400</b>
ENERNOX 350 / 400	350 / 400	700 X 1400	314	INOX	300	<b>13.200</b>
ENERNOX 580 / 600	580 / 600	900 X 1700	427	INOX	350	<b>16.500</b>
ENERNOX 700	700	900 X 1900	482	INOX	400	<b>18.700</b>
ENERNOX 800 / 930	800 / 930	900 X 1700	562	INOX	400	<b>21.300</b>
ENERNOX 1050 / 1500	1050 / 1500	1100 X 2000	698	INOX	450	<b>25.800</b>
ENERNOX 1750 / 2100	1750 / 2100	1200 X 2000	845	INOX	550	<b>29.900</b>

ΓΙΑ ΤΗΝ ΣΩΣΤΗ ΛΕΙΤΟΥΡΓΙΑ ΤΟΥ **ΣΥΓΚΡΟΤΗΜΑΤΟΣ** ΑΠΑΙΤΕΙΤΑΙ Η ΤΟΠΟΘΕΤΗΣΗ ΚΑΥΣΤΗΡΑ ΔΙΒΑΘΜΙΟΥ Η ΤΡΙΒΑΘΜΙΟΥ Η ΑΝΑΛΟΓΙΚΟΥ

ΠΡΟΤΕΙΝΟΜΕΝΟΙ ΚΑΥΣΤΗΡΕΣ ΥΨΗΛΗΣ ΑΝΤΙΘΛΙΨΗΣ-**BALTUR** (ITALY)

ΣΤΗΝ ΤΙΜΗ ΣΥΜΠΕΡΙΛΑΜΒΑΝΟΝΤΑΙ- **ΚΙΤ ΣΥΝΔΕΣΗΣ-ΚΙΤ ΑΣΦΑΛΕΙΑΣ-ΔΟΧΕΙΟ ΟΥΔΕΤΕΡΟΠΟΙΗΣΗΣ ΣΥΜΠΥΚΝΩΜΑΤΩΝ**

Ο ΣΥΜΠΥΚΝΩΤΗΣ ΠΑΡΑΔΙΔΕΤΑΙ ΣΕ ΜΕΤΑΛΛΙΚΗ ΒΑΣΗ, ΜΕ ΑΠΟΣΠΩΜΕΝΑ ΜΕΤΑΛΛΙΚΑ ΚΑΛΥΜΜΑΤΑ ΒΑΜΜΕΝΑ ΜΕ ΑΝΟΞΕΙΔΩΤΗ ΒΑΦΗ

Ο ΣΥΜΠΥΚΝΩΤΗΣ ΦΕΡΕΙ ΜΟΝΩΣΗ 80 mm ΜΕ ΠΕΤΡΟΒΑΜΒΑΚΑ

## ΛΕΒΗΤΕΣ ΣΥΜΠΥΚΝΩΣΗΣ ΔΥΟ ΟΓΚΩΝ (Διαιρούμενου τύπου) (ξεχωριστά ο λέβητας και ξεχωριστά ο συμπυκνωτής)

**ΤΙ ΕΙΝΑΙ “ΣΥΜΠΥΚΝΩΣΗ ΚΑΥΣΑΕΡΙΩΝ”;**

### ΤΕΧΝΟΛΟΓΙΑ ΣΥΜΠΥΚΝΩΣΗΣ ΚΑΥΣΑΕΡΙΩΝ

Κατά την καύση πετρελαίου - ή - αερίου-προπανίου δημιουργούνται καυσαέρια, με θερμοκρασίες εξόδου από τον λέβητα 180°-400°C (ανάλογα με την ποιότητα του λέβητα).

Στην σημερινή εποχή, της κλιματικής αλλαγής, αλλά και του ακριβού πετρελαίου - αερίου, οι θερμοκρασίες αυτές (των καυσαερίων) θεωρούνται απαράδεκτες, διότι μολύνουν το περιβάλλον με ρύπους (οξειδία του θείου, αζωτο-οξειδία, κλπ).

Η νέα κατεύθυνση της τεχνολογίας οδηγεί σε ενεργειακά αποδοτικότερα συστήματα θέρμανσης. Τα καυσαέρια εμπεριέχουν υδρατμούς και συμπυκνώνονται (για το πετρέλαιο στους 50°C και για το αέριο στους 58°C), δηλαδή γίνονται υγρά.

Στόχος των λέβητων συμπύκνωσης είναι να ρίχνει την θερμοκρασία καυσαερίων όσο πιο χαμηλά γίνεται (κάτω από τους 60°C), για να φτάσει το σημείο δρόσου, δηλαδή να τα ψύχει, με σκοπό το μεγαλύτερο ενεργειακό κέρδος!

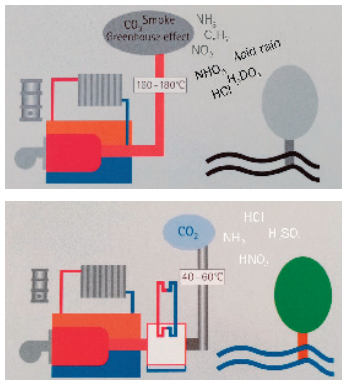
Οι λέβητες **Eco-Condens** που κατασκευάζει η εταιρία THERMOSTAHL ENERGY είναι σχεδιασμένοι για αυτό τον σκοπό, δηλαδή την συμπύκνωση καυσαερίων.

Προϋπόθεση για την σωστή λειτουργία του συγκροτήματος είναι η επιλογή κατάλληλου πιεσικού καυστήρα, Low NOx, και η επιλογή καπνοδόχου που αντέχει σε υγρασία (ανοξειδωτή 316-L).

### Νέοι λέβητες **Low NOx** συμπύκνωσης καυσαερίων πετρελαίου - αερίου - προπανίου

### ΠΛΕΟΝΕΚΤΗΜΑΤΑ **ENERNOX**

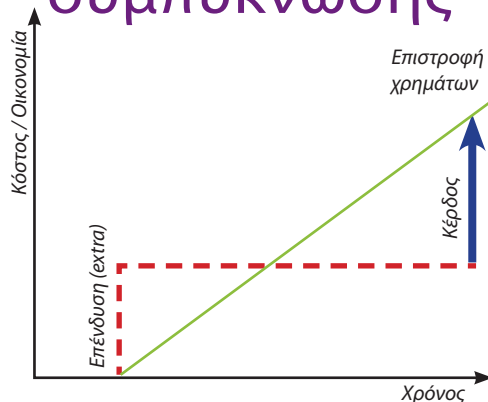
- \* Ξεχωριστά ο λέβητας, ξεχωριστά ο συμπυκνωτής - οικονομητήρας καυσαερίων
- \* Εύκολο service - καθαρισμός με θυρίδες επίσκεψης
- \* Ανοξειδωτοι στροβιλιστές καυσαερίων στον λέβητα και στον συμπυκνωτή
- \* Διπλάσια ποσότητα νερού εντός του λέβητα, λόγω νέου σχεδιασμού
- \* Στεγανότητα καυσαερίων, σε όλα τα μέρη σύνδεσης εξαρτημάτων
- \* Κατάλληλο προϊόν για χαμηλοτάβανα λεβητοστάσια και στενούς χώρους
- \* **Βαθμός απόδοσης 96% - 99%**
- \* Χαμηλότεροι ρύποι προς την ατμόσφαιρα
- \* Καυσαέρια 60-80°C (Low NOx)
- \* Μέση διάρκεια ζωής συγκροτήματος λέβητα - συμπυκνωτή: 20 έτη.  
= Προϊόν με υπεραξία.
- \* Άμεση απόσβεση επένδυσης από την πρώτη χειμερινή σαιζόν (ανάλογα με την θερμική ισχύ)
- \* Εξοικονόμηση καυσίμων έως **40%**
- \* Σε συνδυασμό με νέας γενιάς καυστήρα πετρελαίου ή αερίου πετυχαίνουμε άριστα αποτελέσματα καύσης (Low NOx)
- \* Μειωμένες απώλειες λόγω ισχυρότερων μονώσεων του συγκροτήματος
- \* Συμμόρφωση στις νέες οδηγίες της Ε.Ε. για τα σύγχρονα λεβητοστάσια



Σύμφωνα με τις νέες προδιαγραφές ΕΕ ECODESGNE-EiP  
Οδηγία 2010/30/ΕΕ, ΕΕ/811-812-813-814/2013



## Λέβητες συμπύκνωσης



Γρήγορη απόσβεση επένδυσης, ανάλογα με την θερμική ισχύ (2 - 3 χρόνια) !!!

Μεγιστοποίηση κέρδους σε σχέση με τον χρόνο χρήσης.

35% λιγότερα καύσιμα από συμβατικούς λέβητες παλαιότερης γενιάς.

**... η απάντηση στις συνεχώς αυξανόμενες τιμές των καυσίμων.**

## ΧΑΛΥΒΔΙΝΟΙ ΛΕΒΗΤΕΣ ΣΥΜΠΥΚΝΩΣΗΣ ΚΑΥΣΑΕΡΙΩΝ - ΜΟΝΟBLOCK

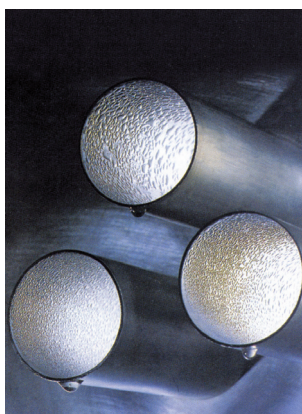
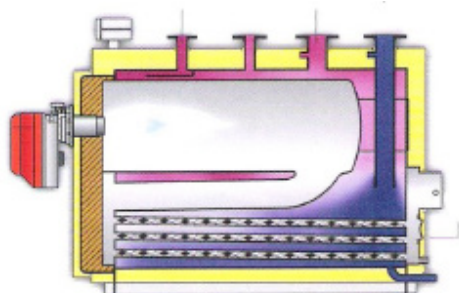
### Πετρελαίου - Αερίου-Προπανίου

## ΑΝΟΞΕΙΔΩΤΟΙ ΛΕΒΗΤΕΣ ΣΥΜΠΥΚΝΩΣΗΣ ΠΕΤΡΕΛΑΙΟΥ - ΑΕΡΙΟΥ ENER-CONDENS - ENERCONDENS PLUS

(47 - 465 kW)

#### ΠΛΕΟΝΕΚΤΗΜΑΤΑ

- Λέβητας ολικής συμπύκνωσης καυσαερίων
- Κατασκευή 3-PASS (Τριών διαδρομών)
- Υλικό κατασκευής ανοξειδωτος χάλυβας AISI 316-Ti (DIN 1.4571) (17,5% Cr -12% Ni - 2% Mo - 0,5% Ti)
- Συγκολλήσεις INOX 316-L, με ρομποτικό σύστημα
- Πόρτα στο μπροστινό τμήμα του λέβητα, για ευκολία στη συντήρηση (εύκολο άνοιγμα)
- Θυρίδα απομάκρυνσης αλάτων συμπύκνωσης στο πίσω μέρος του λέβητα. Δοχείο συμπυκνωμάτων με απόληξη
- Κρουσός αποχέτευσης συμπυκνωμάτων
- Θερμοκρασία καυσαερίων (60-80°C) σειρά ENERCONDENS PLUS και 80 - 100° C σειρά ENERCONDENS
- Βαθμός απόδοσης 96,9 έως 99,9 %
- Πίεση λειτουργίας 3-4 bar (κατόπιν ζήτησης, έως 8 bar)
- Στροβιλιστές καυσαερίων 3ης διαδρομής ανοξειδωτοι (316-1)
- Παροχές νερού στο επάνω μέρος του λέβητα
- Μονώσεις πάχους 100 mm (ΟΛΙΚΗ ΜΟΝΩΣΗ)
- Μεταλλικά καλύμματα εξωτερικά του λέβητα, από DKP χάλυβα, βαμμένα σε ηλεκτροστατική βαφή (220°C)
- Προϊόν κατάλληλο για ενεργειακή αναβάθμιση κτηρίων, κατοικιών και για βιομηχανική χρήση.
- Σύμφωνα με τις οδηγίες της Ευρωπαϊκής Ένωσης: 90/396/CEE για αέριο, 92/42/CEE LowNOx, 2009/142/KE για συσκευές αερίου, DIN 4702 Teil 8
- Γκάμα με 16 διαφορετικά μοντέλα (47 - 465 kW) που καλύπτουν ένα ευρύ φάσμα αναγκών σε εγκαταστάσεις θέρμανσης
- Πενταετής εγγύηση (5 χρόνια), για το κέλυφος του λέβητα
- Χαμηλότεροι ρύποι προς το περιβάλλον, από οποιονδήποτε άλλον λέβητα Ελληνικής κατασκευής
- Πιστοποίηση CE, ISO-9001, από το Bucharest University (Romania) που είναι διαπιστευμένος οργανισμός πιστοποίησης λεβήτων από την Ευρωπαϊκή Ένωση, και το Εθνικό Μετσόβειο Πολυτεχνείο Αθηνών.
- Στενές εξωτερικές διαστάσεις για να χωράει σε δύσκολους χώρους
- Συνεργάζονται με καυστήρες νέας τεχνολογίας Low Nox, υψηλής αντίθλιψης σύμφωνα με τα νέα πρότυπα **ECODESIGN**.



## ΑΝΟΞΕΙΔΩΤΟΙ ΛΕΒΗΤΕΣ ΣΥΜΠΥΚΝΩΣΗΣ ΚΑΥΣΑΕΡΙΩΝ ENER-CONDENS & ENERCONDENS-PLUS

(47 - 465 kW)

ΤΥΠΟΣ ΛΕΒΗΤΑ	ΘΕΡΜΙΚΗ ΙΣΧΥΣ (KW) ΛΕΒΗΤΑ	ΕΞΩΤΕΡΙΚΕΣ ΔΙΑΣΤΑΣΕΙΣ (ΥΨ x ΠΛ x ΒΑΘ)	ΒΑΡΟΣ Kg	ΤΙΜΗ ΛΕΒΗΤΑ ENERCOND	ΤΙΜΗ ΣΤΡΟΒΙΛΙΣΤΩΝ ΚΑΥΣΑΕΡΙΩΝ	ΤΙΜΗ ΛΕΒΗΤΑ ENERCOND PLUS 100% INOX
ENERCOND 40	47	980 x 500 x 1.070	213	3600	400	5400
ENERCOND 50	58	1080 x 620 x 1.010	246	3950	450	5900
ENERCOND 60	69	1080 x 620 x 1.010	275	4500	500	6700
ENERCOND 70	81	1080 x 620 x 1.110	310	5160	600	7780
ENERCOND 80	93	1080 x 620 x 1.310	350	5730	650	8600
ENERCOND 90	102	1200 x 690 x 1.250	375	6250	700	9500
ENERCOND 100	116	1200 x 690 x 1.350	430	6880	760	10400
ENERCOND 120	140	1200 x 690 x 1.450	460	7410	820	11600
ENERCOND140	163	1200 x 690 x 1.550	495	8160	900	12500
ENERCOND 160	186	1200 x 690 x 1.700	530	8900	980	13400
ENERCOND 180	209	1200 x 690 x 1.800	575	9840	1100	14760
ENERCOND 200	233	1400 x 850 x 1.600	685	12500	1200	18500
ENERCOND 250	291	1400 x 850 x 2100	830	15700	1300	23300
ENERCOND 300	349	1400 x 850 x 2350	910	17300	145	26000
ENERCOND 350	407	1800 x 1060 x 2050	1260	21800	1600	32900
ENERCOND 400	465	1800 x 1060 x 2350	1350	24900	1760	37500

Ο ΦΠΑ δεν συμπεριλαμβάνεται.

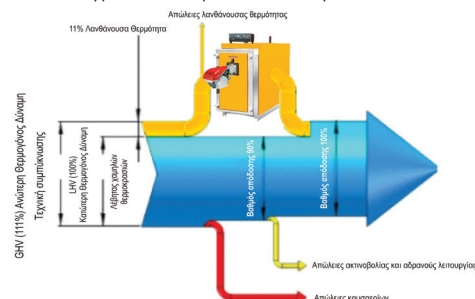
- Οι καυστήρες αερίου είναι υψηλής αντίληψης και **LowNox**

- Ο τύπος ENERCONDENS είναι (3-pass) με δύο παράλληλους φλογοθάλαμους.

(ΤΡΙΩΝ ΠΛΗΡΩΝ ΔΙΑΔΡΟΜΩΝ)

- Ο τύπος ENERCONDENS-PLUS είναι (3-pass) όμως έχει επιπλέον ανοξείδωτα 100% όλα τα μεταλλικά τμημάτα του

Ανάκτηση θερμότητας από συμπύκνωση καυσαερίων



**Βαθμός απόδοσης > 97,5-99,9%**

## ΑΝΟΞΕΙΔΩΤΟΙ ΛΕΒΗΤΕΣ ΣΥΜΠΥΚΝΩΣΗΣ ΚΑΥΣΑΕΡΙΩΝ ENER-CONDENS & ENERCONDENS-PLUS

(522 - 1160 kW)

ΤΥΠΟΣ ΛΕΒΗΤΑ	ΘΕΡΜΙΚΗ ΙΣΧΥΣ (KW) ΛΕΒΗΤΑ	ΕΞΩΤΕΡΙΚΕΣ ΔΙΑΣΤΑΣΕΙΣ (ΥΨ x ΠΛ x ΒΑΘ)	ΒΑΡΟΣ Kg	ΤΙΜΗ ΛΕΒΗΤΑ ENER-COND	BENTONE GAS Τύπος Καυστήρα Αερίου	ΤΙΜΗ ΛΕΒΗΤΑ ENERCOND 100% INOX
ENERCOND 450	522	1060 x 1800 x 2300	1420	27100	BFG1H2-65	40700
ENERCOND 500	581	1060 x 1800 x 2550	1550	29900	BFG1H2-65	45200
ENERCOND 600	698	1060 x 1800 x 2800	1710	33600	BFG1H3-65	50700
ENERCOND 700	814	1060 x 1800 x 3050	1840	37200	BFG1H3-65	55800
ENERCOND 800	930	1330 x 2100 x 2850	2440	43500	STG146-407	65400
ENERCOND 900	1050	1330 x 2100 x 2850	2590	48600	STG146-407	73300
ENERCOND 1000	1160	1330 x 2100 x 3100	2710	54900	STG146-407	82500
ENERCOND 1250	1450	1330 x 2100 x 3400	3120	68400	BG300-407	103000
ENERCOND1500	1740	1330 x 2100 x 3600	3410	82000	BG300-407	124000
ENERCOND 1650	1919	1330 x 2100 x 3850	3740	91000	BG300-407	136500



Ο ΦΠΑ δεν συμπεριλαμβάνεται.

- Η ΠΙΕΣΗ ΛΕΙΤΟΥΡΓΙΑΣ ΕΙΝΑΙ 3-4 bar.

ΓΙΑ ΜΕΓΑΛΥΤΕΡΗ ΠΙΕΣΗ Η ΤΙΜΗ ΔΙΑΜΟΡΦΩΝΕΤΑΙ  
ΜΕ ΕΠΙΠΛΕΟΝ ΧΡΕΩΣΗ +7% ΓΙΑ καθε 1 bar

## ΚΑΥΣΤΗΡΕΣ ΑΕΡΙΟΥ **baltur** (ΙΤΑΛΙΑΣ)



### ΠΡΟ ΕΠΙΛΕΓΜΕΝΟΙ ΣΥΝΔΥΑΣΜΟΙ ΜΟΝΟΒΑΘΜΙΟΙ ΚΑΥΣΤΗΡΕΣ ΑΕΡΙΟΥ

Τύπος	Multiblock	Διατομή	Ισχύς (kW)	Τιμή
<b>BTG 3</b>	19990466 MBC65-01	1/2"	16.6 - 42.7	<b>1.840</b> €
<b>BTG 6</b>	19990466 MBC65-01	1/2"	30.6 - 56.3	<b>1.910</b> €
<b>BTG 12</b>	19990466 MBC65-01	1/2"	35 - 65	<b>1.820</b> €
	19990002 MB405	3/4"	35 - 115	<b>1.950</b> €
<b>BTG 15</b>	19990002 MB405	3/4"	50 - 160	<b>2.370</b> €
<b>BTG 20</b>	19990002 MB405	3/4"	60 - 165	<b>2.400</b> €
	19990005 MB407	3/4"	60 - 205	<b>2.590</b> €
<b>BTG 28</b>	19990005 MB407	3/4"	100 - 225	<b>2.630</b> €
	19990008 MB410-31	1 1/4"	100 - 280	<b>2.760</b> €
ΒΑΛΒΙΔΑ ΕΛΕΓΧΟΥ ΣΤΕΓΑΝΟΤΗΤΑΣ VPS			VPS 504.S01/100	<b>790</b> €
Απαιτείται στους καυστήρες ισχύος πάνω από 200 kW			VPS 504.S02/101	<b>760</b> €

### ΔΙΒΑΘΜΙΟΙ ΚΑΥΣΤΗΡΕΣ ΑΕΡΙΟΥ ΠΡΟ ΕΠΙΛΕΓΜΕΝΟΙ ΣΥΝΔΥΑΣΜΟΙ

Τύπος	Multiblock	Διατομή	Ισχύς (kW)	Τιμή
<b>BTG 3.6P</b>	19990016 BM405	3/4"	16.6 - 42.7	<b>2.590</b> €
<b>BTG 6P</b>	19990016 BM405	3/4"	30.6 - 56.3	<b>2.670</b> €
<b>BTG 11P</b>	19990016 BM405	3/4"	48.8 - 99	<b>2.540</b> €
<b>BTG 15P</b>	19990016 BM405	3/4"	50 - 160	<b>2.930</b> €
<b>BTG 20P</b>	19990016 BM405	3/4"	60 - 165	<b>3.140</b> €
	19990020 BM407	3/4"	60 - 205	<b>3.260</b> €
<b>BTG 28P</b>	19990020 BM407	3/4"	80 - 225	<b>3.410</b> €
	19990024 BM410-31	1 1/4"	80 - 280	<b>3.520</b> €
<b>TBG 35P</b>	19990546 BM410-04	3/4"	80 - 360	<b>4.160</b> €
	19990547 BM412-04	1 1/4"	80 - 410	<b>4.350</b> €
<b>TBG 45P</b>	19990512 BM412-04	1 1/4"	100 - 450	<b>5.240</b> €
<b>TBG 60P</b>	19990512 BM412-04	1 1/2"	120 - 500	<b>5.470</b> €
	19990513 BM415	1 1/2"	120 - 600	<b>6.120</b> €
ΒΑΛΒΙΔΑ ΕΛΕΓΧΟΥ ΣΤΕΓΑΝΟΤΗΤΑΣ VPS			VPS 504.S01/100	<b>790</b> €
Απαιτείται στους καυστήρες ισχύος πάνω από 200 kW			VPS 504.S02/101	<b>760</b> €

- Στους προεπιλεγμένους συνδυασμούς η τιμή αναφέρεται στο σύνολο καυστήρα και multiblock αερίου.
- Οι προεπιλεγμένοι συνδυασμοί καυστήρα και multiblock έχουν υπολογιστεί με ελάχιστη πίεση λειτουργίας 23mbar.

## ΚΑΥΣΤΗΡΕΣ ΠΕΤΡΕΛΑΙΟΥ baltur (ΙΤΑΛΙΑΣ)



### ΔΙΒΑΘΜΙΟΙ ΚΑΥΣΤΗΡΕΣ ΠΕΤΡΕΛΑΙΟΥ

Τύπος	Ισχύς (kW)	Παροχή kg/h	Τιμή
BTL 4 P	17,8 - 42,7	1,5 - 3,6	<b>1.310</b> €
BTL 6 P	31,9 - 74,3	2,7 - 6,3	<b>1.380</b> €
BTL 10 P	60,2 - 118	5 - 10	<b>1.420</b> €
BTL 14 P	83 - 166	7 - 14	<b>1.550</b> €
BTL 20 P	118 - 261	10 - 22	<b>1.630</b> €
BTL 26 P	190 - 310	16 - 26	<b>1.780</b> €
SPARK 35 DSGW	178 - 391	15 - 33	<b>2.240</b> €
TBL 45 P	160 - 450	14 - 38	<b>2.450</b> €
TBL 60 P	250 - 600	21 - 50	<b>2.890</b> €
TBL 85 P	200 - 850	17 - 72	<b>4.100</b> €
TBL 105 P	320 - 1.050	27 - 88	<b>4.700</b> €
TBL 130 P	400 - 1.300	34 - 110	<b>5.300</b> €
TBL 160 P	500 - 1.600	42 - 135	ⓘ
TBL 210 P	800 - 2.100	68 - 178	ⓘ
TBL 260 P	950 - 2.600	89 - 219	ⓘ
BT 250 DSG 4T	873 - 3.186	74 - 268	ⓘ
BT 300 DSG 4T	1.304 - 3.854	110 - 324	ⓘ
BT 350 DSG	1.364 - 4.151	115 - 350	ⓘ

### ΑΝΑΛΟΓΙΚΟΙ ΚΑΥΣΤΗΡΕΣ ΠΕΤΡΕΛΑΙΟΥ

Τύπος	Ισχύς (kW)	Παροχή kg/h	Τιμή
BT 75 DSPG	415 - 889	35 - 75	ⓘ
BT 100 DSPG	533 - 1.186	45 - 100	ⓘ
BT 120 DSPG	474 - 1.660	40 - 140	ⓘ
BT 180 DSPG	712 - 2.135	50 - 180	ⓘ
BT 250 DSPG	873 - 3.186	74 - 268	ⓘ
BT 300 DSPG	1.304 - 3.854	110 - 324	ⓘ
GI 350 DSPG	1.581 - 4.743	134 - 402	ⓘ
GI 420 DSPG	1.840 - 5.522	156 - 468	ⓘ
GI 510 DSPG	2.430 - 6.500	206 - 548	ⓘ
GI 1000 DSPG	2.500 - 10.500	212 - 890	ⓘ

ⓘ Τιμή κατόπιν ζήτησης